

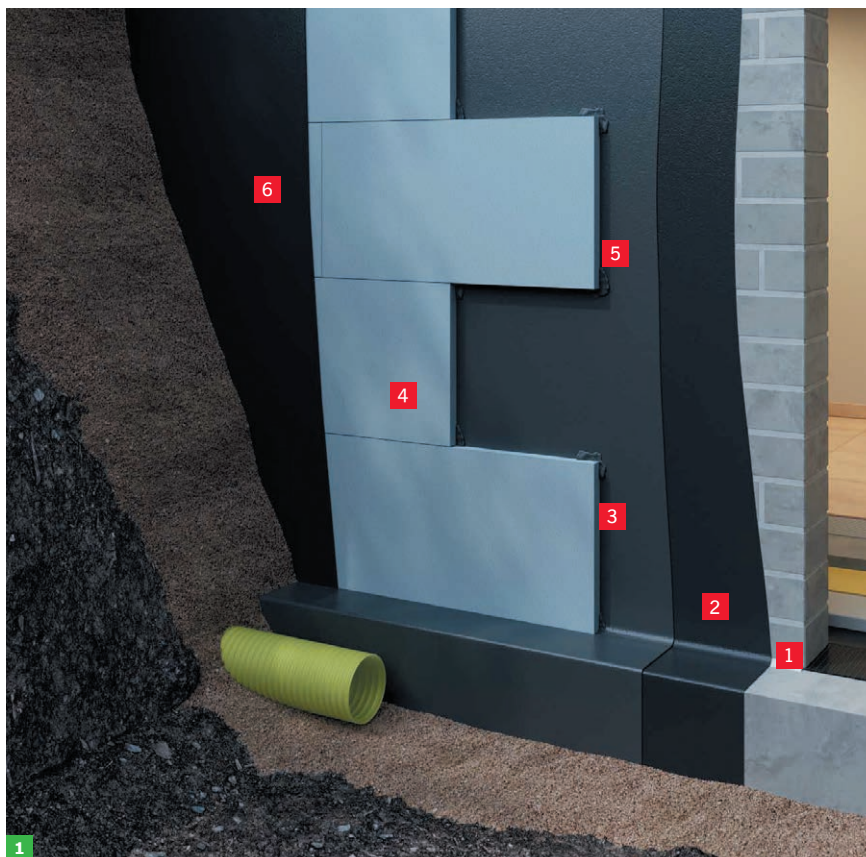
PRZECIWWODNE IZOLACJE POLIMEROWO-BITUMICZNE

MARKI HAHNE

Prawidłowo zaprojektowana i starannie wykonana izolacja wodochronna ma decydujący wpływ na trwałość obiektu budowlanego, jak również na jego walory użytkowe. Izolacje wodochronne powinny tworzyć szczelną, elastyczną oraz ciągłą powłokę chroniącą obiekt przed wnikaniem wody. Muszą być odporne na działanie agresywnych wód gruntowych oraz na korozję biologiczną. Do najczęściej stosowanych materiałów hydroizolacyjnych należą masy polimerowo-bitumiczne zwane w skrócie PMBC. Masy polimerowo-bitumiczne stosuje się do wykonywania zabezpieczeń przeciwwilgociowych oraz przeciwwodnych fundamentów budynków, ścian oraz posadzek piwnicznych.

PRZECIWWODNE IZOLACJE POLIMEROWO-BITUMICZNE

Firma Sievert oferuje kompleksowy system pozwalający na wykonanie szczelnej, bezspoinowej powłoki izolacyjnej przy użyciu mas polimerowo-bitumicznych marki hahne (RYS. 1).



- 1 Faseta na połączeniu ławy fundamentowej ze ścianą, Z 01 Cementowa zaprawa murarska.
- 2 Gruntowanie podłoża, IMBERAL® BES 10B Emulsja bitumiczna lub IMBERAL® AQUAROL 10D Środek gruntujący.
- 3 Pionowa izolacja wodoszczelna, IMBERAL® S100 90B Dwuskładnikowa powłoka polimerowo-bitumiczna lub ÖKOPLAST 1K 20B Jednoskładnikowa powłoka polimerowo-bitumiczna.
- 4 Warstwa ochronna, ocieplenie ściany piwnicznej, płyty z polistyrenu ekstrudowanego XPS.
- 5 Klejenie płyt ochronnych, IMBERAL® S100 90B Dwuskładnikowa powłoka polimerowo-bitumiczna.
- 6 Ochronna folia fundamentowa.

Korzyści

IMBERAL® S100 90B Dwuskładnikowa powłoka polimerowo-bitumiczna

- » Łatwa w stosowaniu ze względu na niewielką gęstość,
- » Szybko odporna na deszcz,
- » Zachowuje swoją konsystencję przez cały czas stosowania,
- » Bardzo elastyczna,
- » Wykazuje niewielką kurczliwość,
- » Do klejenia izolacji termicznej.

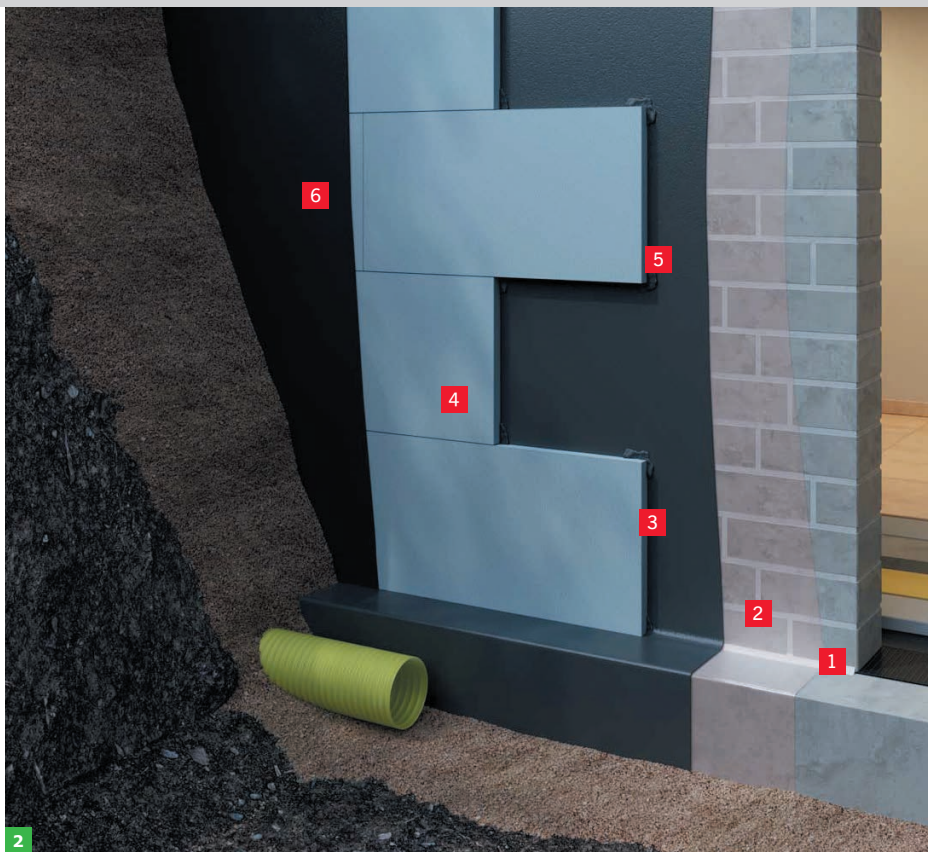
IMBERAL® BES 10B Emulsja bitumiczna lub IMBERAL® AQUAROL 10D Środek gruntujący

- » Hydrofobowy,
- » Wzmacniający,
- » Daje się nakładać przez smarowanie wałkiem lub przez natrysk.

KONTAKT

sievert

Sievert Polska Spółka z o.o.
ul. Nyska 36, 57-100 Strzelin
tel. 713927220
info@sievert.pl
www.sievert.pl



- 1 Faseta na połączeniu ławy fundamentowej ze ścianą, **Z 01 Cementowa zaprawa murarska.**
- 2 Gruntowanie podłoża, **IMBERAL® AQUAROL WINTER 16D Środek gruntujący zimowy.**
- 3 Pionowa izolacja wodoszczelna, **IMBERAL® 2K WINTER 26B Dwuskładnikowa powłoka polimerowo-bitumiczna – wersja zimowa.**
- 4 Warstwa ochronna, ocieplenie ściany piwnicznej, płyty z polistyrenu ekstrudowanego XPS.
- 5 Klejenie płyt ochronnych, **IMBERAL® 2K WINTER 26B. Dwuskładnikowa powłoka polimerowo-bitumiczna – wersja zimowa**
- 6 Ochronna folia fundamentowa.



Kolejność prac

1. Oczyszczyć powierzchnię ściany piwnicznej.
2. Wzdłuż połączenia ściany piwnicznej z płytą fundamentową wykonać fasetę z **zaprawy murarskiej quick-mix Z 01.**
3. Zagruntować podłoże wodnym roztworem emulsji bitumicznej **IMBERAL® BES 10B** lub **środkiem IMBERAL® AQUAROL 10D.**
4. Wykonać grubowarstwową, elastyczną powłokę wodoszczelną z bitumicznej powłoki uszczelniającej **ÖKOPLAST 1K** lub **IMBERAL® S100.**
5. Po wyschnięciu powłoki izolacyjnej osłonić ją płytami ochronnymi oraz termoizolacją z płyt ze styropianu ekstrudowanego. Płyty ochronne kleić do podłoża przy użyciu masy bitumicznej **IMBERAL® S100.**
6. W strefie cokołowej na płytach termoizolacyjnych wykonać ocieplenie w systemie quick-mix.

PRZECIWWODNE IZOLACJE POLIMEROWO-BITUMICZNE WYKONYWANE ZIMĄ

W ofercie izolacji hahne znajdują się materiały umożliwiające pracę w warunkach zimowych (RYS. 2). Przed aplikacją izolacji polimerowo-bitumicznej IMBERAL® 2K WINTER 26B zaleca się zagruntowanie powierzchni gruntem IMBERAL® AQUAROL WINTER 16D. Gruntowanie oraz nakładanie izolacji polimerowo-bitumicznej może odbywać się w temperaturze do -5°C .

Korzyści z zastosowania

- » Możliwość aplikacji w temperaturze do -5°C ,
- » Szybka odporność na deszcz,
- » Szybkie wysychanie,
- » Przyjazna środowisku.

Nowe.
Przeciwwodne.
Bezpieczne.

Skuteczny i kompleksowy system do wykonywania szczelnych powłok izolacyjnych.

NASI WYKONAWCY. PRAWDZIWI SPECJALIŚCI

hahne 
marka firmy **sievert**

