



Narodowa Orkiestra Symfoniczna Polskiego Radia w Katowicach, proj.: Pracownia Architektoniczna Konior Studio — przykład zastosowania systemowej zaprawy do klinkieru firmy quick-mix (VM 01 T Zaprawa do klinkieru z traselem Tubag)



Klinkier to trwały, odporny na uszkodzenia mechaniczne oraz różnice temperatur materiał. Gwarantuje on elewację, która pozostanie estetyczna na lata — nie płowieje, nie zbiera osadów, nie jest podatna na zabrudzenia.

Pierwszym krokiem inwestora oraz architekta rozważającego zastosowanie elewacji klinkierowej jest wybór cegły lub płytki elewacyjnej. Najczęstsze kryteria wyboru to kolor, faktura, rozmiar oraz kształt cegły. Istotne cechy materiału, takie jak: rodzaj budulca, nasiąkliwość, typ oraz waga elementu są niestety często pomijane. Właściwy dobór elementów powinien uwzględniać wszystkie wymienione parametry techniczne i estetyczne, a także rodzaj i przeznaczenie murowanego obiektu.

Z punktu widzenia trwałości muru najważniejszą cechą elementów klinkierowych jest ich nasiąkliwość, która decyduje o żywotności muru — im jest mniejsza, tym elewacja będzie bardziej odporna na działanie czynników zewnętrznych. Najmniejszą nasiąkliwość mają cegły szklawione, a największą — cegły ręcznie formowane.

Drugim czynnikiem, który znacząco wpływa na efekt końcowy muru z klinkieru jest zaprawa spajająca elementy murowe. Firma quick-mix posiada w swojej ofercie System zapraw do murowania klinkieru z traselem Tubag V.O.R., który spełnia najwyższe wymagania wykonawcze i pozwala na realizację prac murarskich w prosty, czysty i co najważniejsze optymalny sposób.

Ważną cechą zaprawy jest jej zdolność do przeniesienia ciężaru muru i tutaj firma quick-mix prezentuje pełną gamę zapraw

do murowania posiadających klasę M5. Dzięki odpowiedniemu doborowi frakcji kruszywa (ziarno max. 4 mm) możliwe jest stabilne murowanie bez efektu „siadania” zaprawy przy rosnącym ciężarze muru. Zaprawa murarska powinna nie tylko łączyć cegły w stabilną konstrukcję murową, lecz również stanowić barierę uniemożliwiającą wnikanie wody do wnętrza konstrukcji, co osiągamy dzięki odpowiedniemu profilowaniu spoiny. Kolejnymi ważnymi parametrami zapraw murarskich do klinkieru V.O.R. są: ochrona przed wpływem warunków atmosferycznych, ognioodporność (klasa reakcji na ogień zapraw murarskich quick-mix to A1), wyjątkowa trwałość, którą zaprawy quick-mix zawdzięczają zawartości trasy reńskiego Tubag oraz prostota i estetyka wymurowań. Aby można było cieszyć się efektami dobrze wykonanej elewacji klinkierowej, należy zadbać o odpowiedni dobór zaprawy do rodzaju i stopnia nasiąkliwości cegły.

Jako przykład zastosowania systemowej zaprawy do klinkieru firmy quick-mix może posłużyć nowo wznoszony budynek siedziby Narodowej Orkiestry Symfonicznej Polskiego Radia w Katowicach.

Budynek ten całą swoją estetykę zewnętrzną zawdzięcza elewacji wykonanej z cegły klinkierowej wraz z dobraną optymalnie pod względem technicznym i kolorystycznym zaprawą marki quick-mix, ponieważ na takie rozwiązanie postawił zespół architektów pod przewodnictwem Tomasza Koniora z Pracowni Architektonicznej Konior Studio z siedzibą w Katowicach. Architekci, decydując się na materiał klinkierowy chcieli w optymalny sposób połączyć uwarunkowania historyczne związane z elementami zabudowy często spotykanej na Górnym Śląsku z walorami kolorystycznymi drobnowymiarowych,

nowoczesnych elewacyjnych materiałów budowlanych.

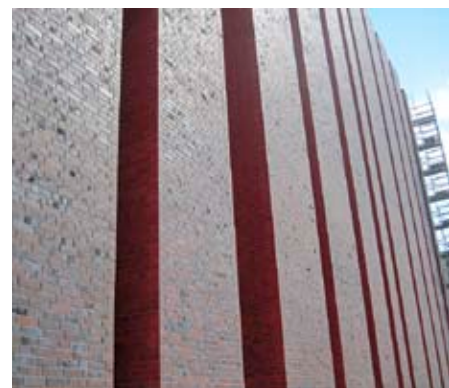
Bardzo ciekawym i oryginalnym pomysłem projektanta jest rozwiązanie polegające na tym, iż kilka cegieł na każdym metrze kwadratowym muru posiada „wymuszone” niedokładności w ułożeniu, tzn. lica poszczególnych cegieł co kilka warstw murarskich są wysunięte lub cofnięte o kilka centymetrów z płaszczyzny muru.

Rozwiązanie to w swoim zamyśle nawiązuje do historycznych form ścian murowanych, jakie możemy zaobserwować w sąsiedztwie nowo budowanego obiektu NOSPR.

Aby można było zrealizować myśl architekta Tomasza Koniora i jego zespołu, firma quick-mix dopasowała rodzaj zaprawy do typu i parametrów wybranej cegły klinkierowej. Ponadto firma quick-mix opracowała wytyczne dotyczące zasad murowania z cegieł klinkierowych, zwracając szczególną uwagę na kształtowanie spoin w miejscach szczególnych, tj.: lica cegieł wysuniętych lub cofniętych, w sposób zapewniający odpowiednie odprowadzenie wody opadowej.

Zastosowany materiał quick-mix to VM 01 T Zaprawa do klinkieru z traselem Tubag stosowana do murowania cegieł o nasiąkliwości wagowej z zakresu od 3 do 8%. Murowanie cegieł odbywa się z jednoczesnym spoinowaniem, czyli w jednym cyklu roboczym. Dzięki takiemu rozwiązaniu możliwe jest sprawne wykonanie prac murarskich. Uzyskany efekt to elewacja, którą charakteryzuje wysoka estetyka i co najważniejsze jednolite parametry trwałości i wytrzymałości spoiny w całym przekroju muru.

Prace elewacyjne zostały rozpoczęte w kwietniu 2013 roku, a planowany termin ich zakończenia szacuje się już na wrzesień bieżącego roku.



quick-mix Sp. z o.o.
ul. Brzegowa 73; 57-100 Strzelin
tel. 71/ 392-72-20, fax 71/ 392-72-23
e-mail: info@quick-mix.pl
www.quick-mix.pl

