



QUICK-MIX

WSPÓŁCZESNE ZAPRAWY KLEJĄCE DO OKŁADZIN CERAMICZNYCH

Gotowe zaprawy klejące produkowane na bazie cementu pojawiły się w Polsce po roku 90 ubiegłego wieku. Początkowo były traktowane nieufnie przez wykonawców, jednak bardzo szybko zdominowały rynek materiałów budowlanych. Obecnie trudno sobie wyobrazić plac budowy bez charakterystycznych opakowań po zaprawach klejących do płytek.

Produkowane współcześnie zaprawy klejące znacznie różnią się od zapraw oferowanych przed 25 laty. Współczesne zaprawy klejące muszą spełniać wymagania normy PN-EN 12004-2008 z jej późniejszymi aktualizacjami. Norma ta precyzyjnie dzieli zaprawy klejące do płytek na różnorodne grupy, umożliwia producentom czytelne oznaczanie właściwości zapraw, natomiast wykonawcom ułatwia dobór zaprawy klejącej do konkretnej sytuacji napotkanej na placu budowy.

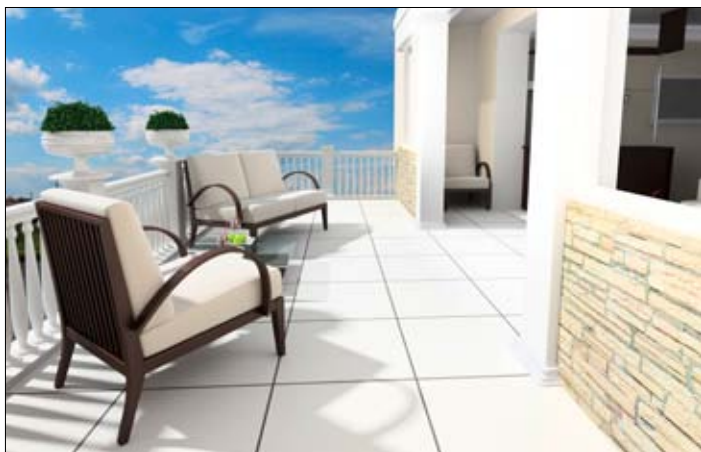
Wykonawcy powinni przede wszystkim zwracać uwagę na przyczepność zaprawy klejącej do podłoża. Przyjmuje się, że zaprawy oznaczone jako C1 powinny być stosowane podczas klejenia okładzin ściennych natomiast zaprawy o podwyższonej przyczepności oznaczone jako C2 powinny być stosowane w miejscach narażonych na obciążenia mechaniczne np. na posadzkach. Z kolei zaprawy oznaczone symbolami S1 i S2 charakteryzującymi odporność zaprawy klejącej na odkształcenia poprzeczne powinny być stosowane na podłożach narażonych na odkształcenia lub poddawanych znacznym wahaniom temperatury.

Niezależnie od wymagań normowych producenci starają się ulepszać receptury zapraw klejących tak, aby ich właściwości pozwalały na skuteczniejsze rozwiązywanie problemów z jakimi wykonawcy stykają się na placach budów. W 2013 r. firma quick-mix wprowadziła do sprzedaży innowacyjną grupę zapraw klejących dla wymagających FX, produkowanych w oparciu o technologię Trasstec. Technologia Trasstec polega na dwukrotnym mieleniu w młynach kulowych cementu portlandzkiego z trasem reńskim Tubag. W efekcie tego procesu technologicznego wytwarzany jest cement trasowy TZ, który jest surowcem do produkcji zapraw klejących takich jak: **Elastyczna zaprawa klejąca do klinkieru FX 500 Klinkier**, **Elastyczna zaprawa klejąca FX 600 Flex**, **Biała, elastyczna zaprawa klejąca FX 600 Flex biała** oraz **Wysoko elastyczna zaprawa klejąca FX 900 Super flex**.

Zaprawy klejące produkowane z wykorzystaniem technologii Trasstec charakteryzują się między innymi:

- zwiększoną wytrzymałością mechaniczną
- zmniejszoną nasiąkliwością
- zwiększoną odpornością na warunki atmosferyczne
- ograniczają możliwość powstawania wykwitów na powierzchniach fug
- ograniczają prawdopodobieństwo powstawania przebarwień na powierzchniach okładzin z kamienia naturalnego.

Dodatkową zaletą grupy zapraw oznaczonych znakiem FX jest bardzo niski poziom emisji substancji szkodliwych pozwalający na oznaczenie oferowanych zapraw znakiem EC 1 Plus. W związku z tym zaprawy te idealnie nadają się do stosowania wszędzie tam, gdzie wysoko cenią się zalety materiałów ekologicznych.



QUICK-MIX Sp. z o.o.
ul. Brzegowa 73
57-100 Strzelin
tel. 71/ 392-72-20
fax 71/ 392-72-23

info@quick-mix.pl
www.quick-mix.pl

**KLEJE DO PŁYTEK
DLA WYMAGAJĄCYCH**

quick-mix

FX

www.quick-mix.pl