



## LOBATHERM G BS

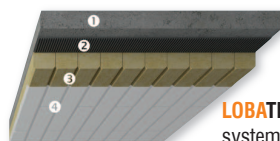
**Klej do przyklejania termoizolacji:** SKS Zaprawa klejąca do wełny mineralnej lamelowej fazowanej; **Rodzaj termoizolacji:** płyty z wełny mineralnej lamelowej fazowanej; **Warstwa wykończeniowa:** GBS Tynk polimerowo-mineralny; **Klasa odporności na ogień:** A1 – Lobatherm G BS został sklasyfikowany jako niepalny i nierozprzestrzeniający ognia

## LOBATHERM S

**Klej do przyklejania termoizolacji:** Z 102 Zaprawa klejąca do styropianu; **Rodzaj termoizolacji:** płyty styropianowe wg PN-EN 13163; **Warstwa zbrojąca:** SKS zaprawa do zatapiania siatki; **Warstwa wykończeniowa:** SPS Tynk mineralny – baranek, SQS Tynk mineralny – baranek, MRS Tynk mineralny – kornik, SKK Tynk silikatowy baranek, SKR Tynk silikatowy kornik, SXX Tynk siloksanowy baranek, SXR Tynk siloksanowy kornik, KHK Tynk akrylowy baranek, KHR Tynk akrylowy kornik, KXK Tynk siloksanowy baranek, LX 300 Farba siloksanowa, LX 350 Farba silikonowa; **Klasa odporności na ogień:** NRO (nierozprzestrzeniający ognia)

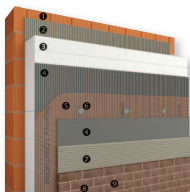
## LOBATHERM P

**Klej do przyklejania termoizolacji:** RKS Zaprawa klejąca do styropianu; **Rodzaj termoizolacji:** płyty styropianowe wg PN-EN 13163; **Warstwa zbrojąca:** RAS zaprawa do zatapiania siatki; **Warstwa wykończeniowa:** płytka klinkierowa spoinowana zaprawą RFS fugowanie na „sucho”, RSS fugowanie przez szlamowanie; **Klasa odporności na ogień:** NRO (nierozprzestrzeniający ognia)



**LOBATHERM G BS**  
system ociepleń stropów

1 – strop betonowy nad pomieszczeniem nieogrzewany, 2 – SKS zaprawa klejowa do mocowania wełny mineralnej lamelowej metodą pełnopowierzchniową, 3 – wełna mineralna lamelowa z fazowanymi krawędziami przeznaczona do systemów ociepleń stropów (grubość 60–150 mm), 4 – GBS tynk natryskowy polimerowo-mineralny baranek 1,5 mm lub opcjonalnie tynk akrylowy IKK/KHK 1,0 mm



**LOBATHERM P**  
system ociepleń z płytką elewacyjną

1 – ściana zewnętrzna budynku, 2 – RKS zaprawa klejowa do styropianu, wełny mineralnej i płytek klinkierowych w systemie LOBATHERM P, 3 – płyty izolacyjne styropianowe, 4 – RAS zaprawa do zatapiania i szpachlowania siatki zbrojonej na styropianie i wełnie mineralnej, 5 – QMS 145 lub QMS 165 siatka z włókna szklanego, 6 – łącznik mechaniczny z trzpieniem metalowym (mocowany przez siatkę w świeżej zaprawie RAS), 7 – RKS zaprawa klejowa do styropianu, wełny mineralnej i płytek klinkierowych w systemie LOBATHERM P, 8 – okładziny klinkierowe, ceramiczne i z kamienia naturalnego zgodna z normami PN-EN 14411:2009, PN-EN 1469:2005, 9 – RFS lub RSS zaprawa do fugowania w systemie LOBATHERM P

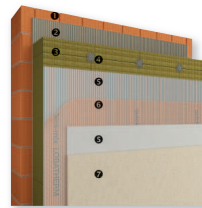
## LOBATHERM W

**Klej do przyklejania termoizolacji:** M 100 Zaprawa klejąca do wełny mineralnej lamelowej; **Rodzaj termoizolacji:** płyty z wełny mineralnej lamelowej; **Warstwa zbrojąca:** SKS zaprawa do zatapiania siatki; **Warstwa wykończeniowa:** SPS Tynk mineralny – baranek, SQS Tynk mineralny – baranek, MRS Tynk mineralny – kornik, SKK Tynk silikatowy baranek, SKR Tynk



**LOBATHERM S**  
system ociepleń na styropianie

1 – ściana zewnętrzna budynku, 2 – Z 102 zaprawa klejowa do płyt styropianowych, 3 – płyty izolacyjne styropianowe, 4 – łącznik mechaniczny, 5 – S 102 lub SKS zaprawy do zatapiania i szpachlowania siatki zbrojonej, 6 – QMS 145 lub QMS 165 siatka z włókna szklanego, 7 – GTM, GTA, MPGP, APGP preparaty gruntujące pod wyprawy tynkarskie, 8 – tynki strukturalne i farby fasadowe quick-mix: mineralne, silikatowe, akrylowe i silikonowe



**LOBATHERM W**  
systemach ociepleń na wełnie mineralnej

1 – ściana zewnętrzna budynku, 2 – SKS zaprawa do przyklejania wełny mineralnej oraz zatapiania i szpachlowania siatki, 3 – płyty z wełny mineralnej, 4 – łącznik mechaniczny, 5 – SKS biały/szary zaprawa do przyklejania wełny mineralnej oraz zatapiania i szpachlowania siatki, 6 – QMS 145 lub QMS 165 siatka z włókna szklanego, 7 – tynki strukturalne i farby fasadowe quick-mix: mineralne, silikatowe, siloksanowe i silikonowe

silikatowy kornik, SXX Tynk siloksanowy baranek, SXR Tynk siloksanowy kornik; **Powłoka malarska:** LX 300 Farba siloksanowa, LX 300 Farba silikatowa, LX 350 Farba silikonowa; **Klasa odporności na ogień:** A1 – Lobatherm W został sklasyfikowany jako niepalny i nierozprzestrzeniający ognia, pod warunkiem że jako warstwa wykończeniowa użyty jest tynk mineralny (SPS, SQS, MRS)

**QUICK-MIX SP. Z O.O.**  
ul. Brzegowa 73, 57-100 Strzelin

PRZEGLĄD SYSTEMÓW OCIEPLEŃ

reklama